

www.nordcup.pl



Pantaenius NORD CUP

GDAŃSK 2019
28.06 – 07.07



10

dni żeglarskich wyścigów

SPONSOR TYTULARNY



Ubezpieczenia jachtów

PARTNERZY GŁÓWNI



BOATEX

PARTNERZY



PIEMONSKI
ZWIĄZEK
ŻEGLARSKI



SPONSOR GŁÓWNY



GRANARIA

SPONSORZY



ORGANIZATORZY



YACHT
CLUB
GDAŃSK



PATRONI MEDIALNI



ZAWIADOMIENIE O REGATACH PANTAENIUS NORD CUP GDAŃSK 2019

28.6 - 7.7.2019 GDAŃSK – GÓRKI ZACHODNIE, ZATOKA GDAŃSKA

1 PODSTAWOWE INFORMACJE

Klasa	Ranga	Klasyfikacje	Pierwszy start	Dni regatowe	Ilość wyścigów	Wpisowe do 12.06.2019*	Wpisowe po 12.06.2019
B8 Race	Morski Żeglarski Puchar Polski, Puchar Bałtyku Południowego	KWR, ORC, Open	g. 19.00 28.06.2019	28-30.06.2019	Patrz – osobne zawiadomienie o regatach		
Nord Cup Classic	Puchar Zatoki Gdańskiej	KWR, ORC, Open	g. 12.00 6.07.2019	6-7 07.2019	Patrz – osobne zawiadomienie o regatach		
Bursztynowy Puchar Neptuna		OPEN	g. 12.00 6.07.2019	6.07 2019	Patrz – osobne zawiadomienie o regatach		
Micro	Puchar Polski	Generalna	g. 12.00 29.06.2019	29-30 06.2019	6	250,-	375,-
Delphia 24 OD	Puchar Polski	Generalna	g. 12.00 29.06.2019	29-30 06.2019	6	300,-	450,-
OK Dinghy	Puchar Polski	Generalna	g. 12.00 29.06.2019	29-30 06.2019	6	120,-	180,-
Open BIC	Puchar Polski	Open	g. 12.00 29.06.2019	29-30 06.2019	6	80,-	120,-
505	Puchar Polski	Generalna	g. 12.00 29.06.2019	29-30 06.2019	6	150,-	225,-
Hobie 14	Mistrzostwa Polski	Seniorów	g. 12.00 29.06.2019	29.06-01 07.2019	9	150,-	225,-
Hobie 16	Mistrzostwa Polski	Seniorów	g. 12.00 29.06.2019	29.06-01 07.2019	9	250,-	375,-
Europa	Puchar Polski	Generalna i kobiet	g. 12.00 29.06.2019	29.06-01 07.2019	9	120,-	180,-
L'Equipe	Puchar Polski	Generalna	g. 12.00 29.06.2019	29.06-01 07.2019	9	120,-	180,-
Optimist	Puchar Polsk gr. A i B 1.6	A i B dz i chł, B do 9 i 11 lat	g. 11.00 2.07.2019	2-4.07 2019	9	90,-	135,-
Laser 4.7	Puchar Polski	Generalna, K i M U15 i U17	g. 12.00 3.07.2019	3-5.07 2019	9	90,-	135,-
Laser Radial	Puchar Polski	Generalna, K i M U16 i U18	g. 12.00 3.07.2019	3-5.07 2019	9	120,-	180,-
Laser Standard	Puchar Polski	Generalna i U21	g. 12.00 3.07.2019	3-5.07 2019	9	120,-	180,-
Nautica 450	Mistrzostwa Polski	Generalna	g. 12.00 5.07.2019	5-7.07 2019	9	250,-	350,-
Słonka	Mistrzostwa Polski	Generalna	g. 12.00 5.07.2019	5-7.07 2019	9	250,-	350,-
Flying Dutchman	Puchar Polski	Generalna	g. 12.00 5.07.2019	5-7.07 2019	9	200,-	300,-
Finn	Puchar Polski	Generalna i juniorów	g. 12.00 5.07.2019	5-7.07 2019	9	120,-	180,-
420	Puchar Polski	Kobiet i mężczyzn	g. 12.00 5.07.2019	5-7.07 2019	9	120,-	180,-

* - **wpisowe do 12.06.2019** – aby skorzystać z tej opcji należy zgłosić się do regat poprzez stronę www.nordcup.pl i wpisać wpisy przelewem lub online do 12.06.2019.

2 PRZEPISY

- 2.1 W regatach obowiązują przepisy zdefiniowane w <?Z?Z?Mn, tVa? Z?jMy, MU?a?U?U?P?>
- 2.2 Dodatek P – specjalne procedury dla przepisu 42 - ma zastosowanie.
- 2.3 Regulamin PZ „Zasady organizacji regat sportowych” ma zastosowanie
- 2.4 Będą stosowane przepisy klasowe i regulaminy startujących klas.
- 2.5 Instrukcja żeglugi może zmieniać niektóre przepisy regatowe.
- 2.6 Jeżeli występuje konflikt między językami, obowiązuje tekst angielski.

3 REKLAMOWANIE

Wymagane może być od jachtów, aby nosiły reklamy wybrane i dostarczone przez organizatora.

4 UPRAWNIENIA I ZGŁOSZENIA

- 4.1 Regaty są otwarte dla wszystkich jachtów klas wymienionych w punkcie 1.
- 4.3 Uprawnione jachty mogą się zgłosić poprzez wypełnienie formularza dostępnego na stronie internetowej www.nordcup.pl, wraz z wymaganym wpisowym w terminie do 12.06.2019, na konto: 79 1750 0012 0000 0000 3892 9728, właściciel konta: Yacht Club Gdańsk, ul. Gradowa 11, 80-802 Gdańsk. Jachty zgłaszające się przez internet mają obowiązek potwierdzenia zgłoszenia w biurze regat.
- 4.4 Zgłoszenia po 12.06.2019 będą akceptowane pod następującymi warunkami: wypełnienie formularza zgłoszenia dostępnego w biurze regat oraz wniesienie opłaty wpisowej przewidzianej dla zgłoszeń po 12.06.2019.
- 4.5 Do udziału w Mistrzostwach Polski Seniorów Hobbie 14 i 16 dopuszczeni zostaną tylko członkowie Polskiego Stowarzyszenia Klas Hobbie PHCA lub innego narodowego stowarzyszenia klas Hobbie.

5 OPŁATY

- 5.1 Opłaty wpisowe określone są w punkcie 1.
- 5.2 Inne opłaty: Opłata za wodowanie lub wyciągnięcie dżwigiem zgodna z cennik NC : www.ncz.awf.gda.pl. Opłata za dżwig pływająca jest u bosmana NC . Slip jest dostępny przez całą dobę dostępny w ramach opłaty wpisowej.

6 INSTRUKCJA ŻEGLUGI

Instrukcja żeglugi będzie dostępna w biurze regat od dnia 28.06.2019 od godz. 16.00

7 LOKALIZACJA REGAT

- 7.1 Dołączona mapa dojazdu pokazuje usytuowanie portu regat.
- 7.2 Dołączona mapa akwenu pokazuje usytuowanie obszarów regatowych.

8 PROGRAM

- 8.1 Biuro regat zlokalizowane jest w Marinie AZS Galion i jest otwarte od piątku 28.06 do niedzieli 7.07.2019 w godzinach 08.00 – 20.00.
- 8.2 Jacht, który nie zarejestruje się na 2 godziny przed swoim pierwszym startem może zostać sklasyfikowany jako DNS.
- 8.3 Dla jachtów morskich i klasy Open zostanie rozegrany wyścig o Bursztynowy Puchar Neptuna, który będzie wliczony również do klasyfikacji generalnej.
- 8.4 Godziny odprawy trenerów i sterników oraz odpraw meteorologicznych będą podane oddzielnym komunikatem na tablicy w biurze regat.
- 8.5 Program atrakcji na lądzie zostanie podany oddzielnym komunikatem na tablicy w biurze regat.

9 PUNKTACJA

9.1 Jeden wyścig musi być rozegrany, aby uznać regaty za ważne.

9.2 (a) Gdy zostanie rozegrane mniej niż 4 wyścigi, wynikiem jachtu w serii będzie suma jego punktów za wyścigi.

(b) Gdy rozegrane będzie od 4 do 8 wyścigów, wynikiem jachtu będzie suma punktów jachtu z wyłączeniem jego najgorszego wyniku punktowego.

(c) Gdy 9 lub więcej wyścigów zostanie rozegrane, wynikiem jachtu w serii będzie suma punktów za wyścigi z wyłączeniem jego dwu najgorszych wyników punktowych.

10 MIEJSCA POSTOJU

Jachty muszą stacjonować w przyznaczonych im miejscach w porcie jachtowym – marina Galion AZS (ul. Stogi 20, Gdańsk), z wyjątkiem klasy Delphia 24 OD i Micro oraz jachtów morskich.

11 OGRANICZENIA W WYCIĄGANIU Z WODY

Jachty kilowe nie mogą być wyciągane z wody podczas regat bez uprzedniej pisemnej zgody komisji regatowej i na warunkach tam określonych.

12 SPRZĘT DO NURKOWANIA I PLASTIKOWE BASENY

W pobliżu jachtów kilowych, od sygnału przygotowania pierwszego wyścigu do końca regat nie wolno używać sprzętu do oddychania pod wodą i plastikowych basenów lub im podobnych.

13 KOMUNIKACJA RADIOWA

Z wyjątkiem, gdy jacht jest w niebezpieczeństwie jachtowi nie wolno ani nadawać przez radio ani otrzymywać komunikatów radiowych nie dostępnych dla wszystkich jachtów. Ograniczenie to obejmuje telefony komórkowe.

14 NAGRODY

14.1 Mistrzostwa Polski: Trzy pierwsze miejsca otrzymają medale Mistrzostw Polski.

14.2 Pozostałe klasy: Przewidziane są puchary i nagrody rzeczowe dla pierwszych trzech miejsc w każdej klasie oraz jeden puchar w klasyfikacji za wyścig o Bursztynowy Puchar.

14.3 Przewidziane jest losowanie nagród rzeczowych.

14.4 Regulamin nagród będzie podany oddzielnym komunikatem.

15 ZASTRZEŻENIE ODPOWIEDZIALNOŚCI

Zawodnicy uczestniczą w regatach wyłącznie na własne ryzyko. Patrz przepis 4. Decyzja o uczestnictwie w wyścigu. Organizator nie przyjmuje żadnej odpowiedzialności za uszkodzenia sprzętu lub osób lub mienia wynikających z związku z regatami, przed ich rozpoczęciem, podczas lub po regatach.

16 PRAWO DO WIZERUNKU

Zgłaszając się do regat uczestnicy, armatorzy i ich goście wyrażają zgodę na fotografowanie i filmowanie osób i jachtów w czasie imprezy oraz dają organizatorowi i sponsorom bezpłatnie prawo na publikowanie i nadawanie tych materiałów we wszystkich mediach w celach promocyjnych, wydawniczych lub reklamowych.

17 UBEZPIECZENIE

Każdy jacht uczestniczący musi być ubezpieczony od odpowiedzialności cywilnej na okres regat na minimalną sumę gwarancyjną 1.500.000 EUR lub równoważną

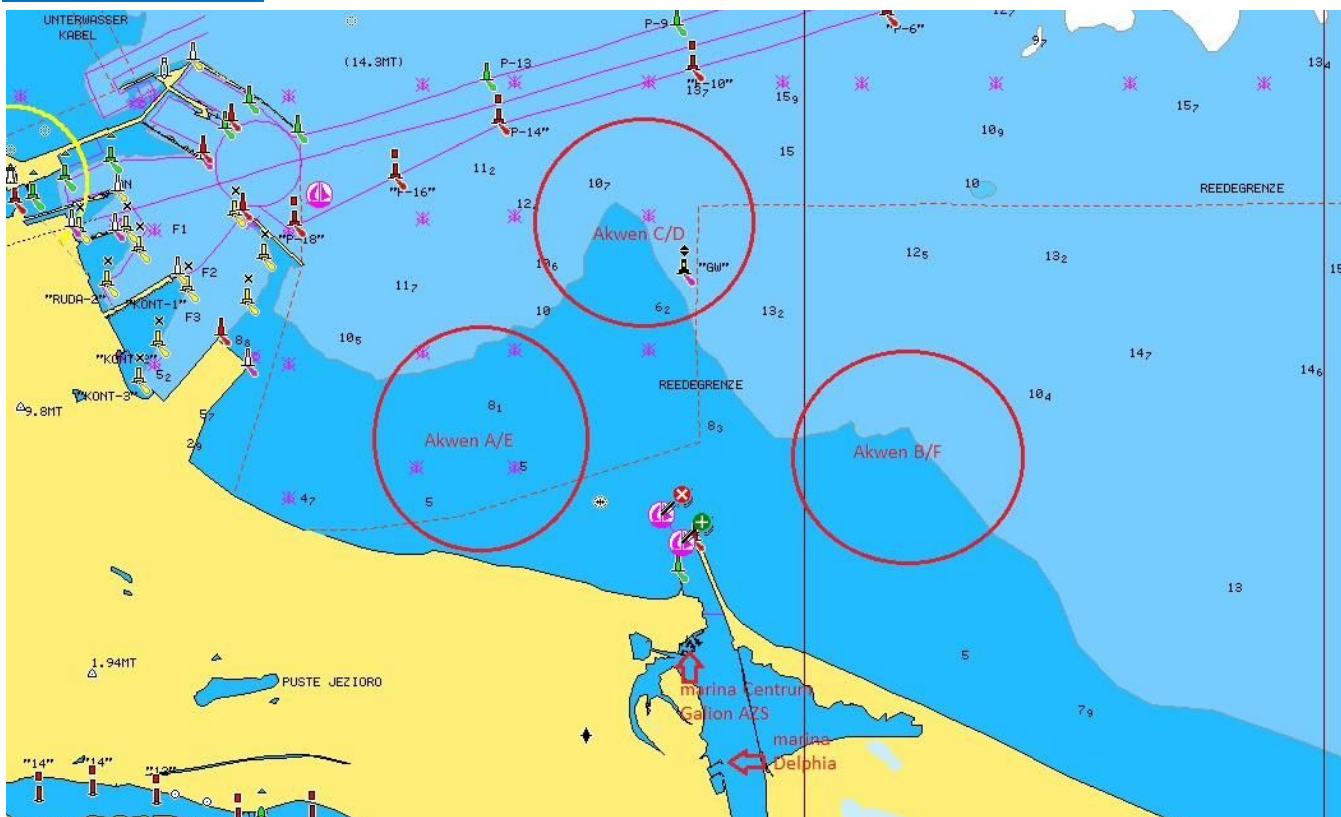
18 ORGANIZATORZY

Regaty organizowane są przez AZS Centralny Ośrodek Sportu Akademickiego i Hotel Galion w Górkach Zachodnich oraz Yacht Club Gdańsk przy współpracy z Polskim Związkiem Jachtowym i Pomorskim Związkiem Jachtowym.

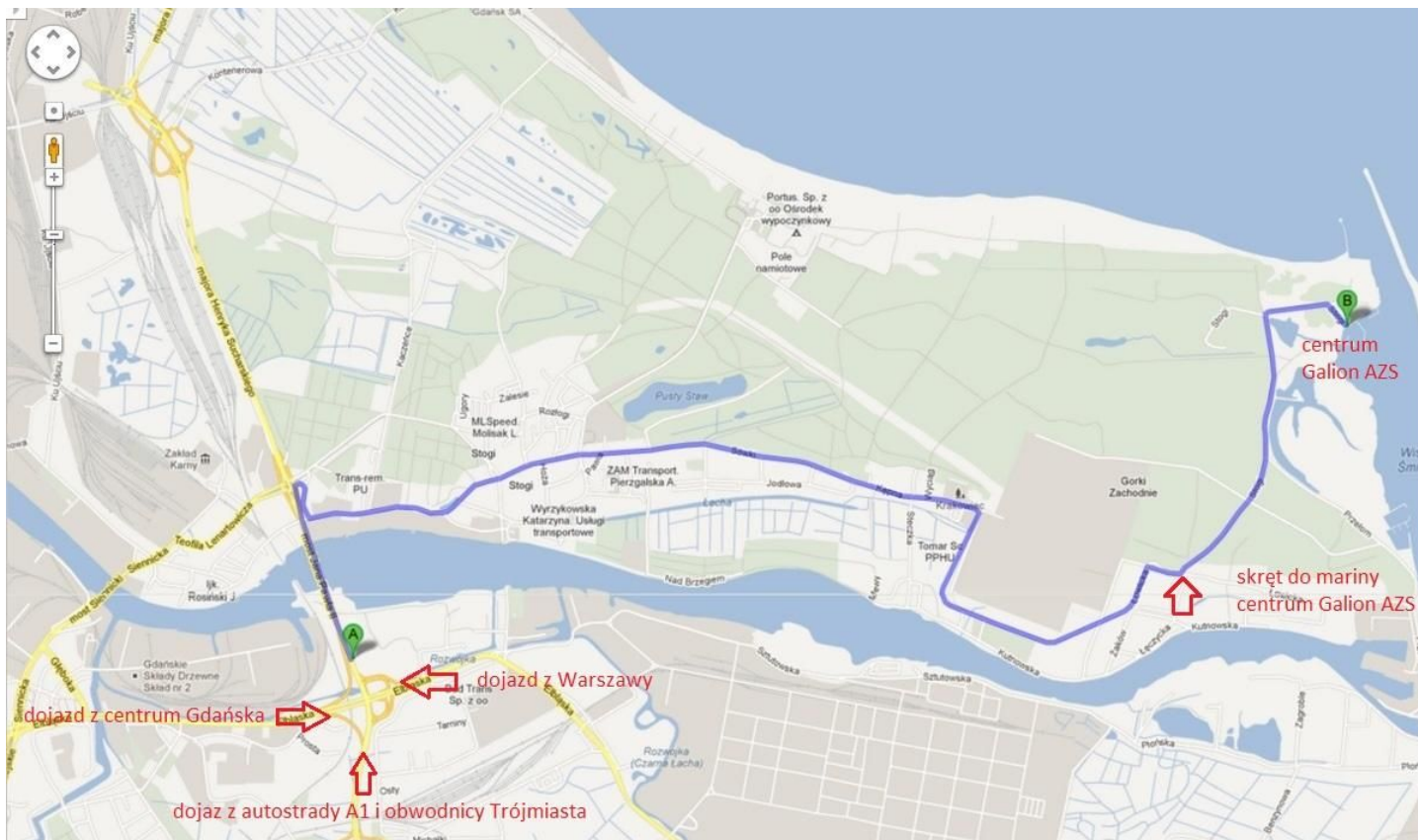
19 DODATKOWE INFORMACJE

Dla uzyskania dalszych informacji prosimy o kontakt z organizatorami pod info@nordcup.pl.
Więcej informacji oraz informacje o noclegach na www.nordcup.pl.

MAPKA AKWENÓW



MAPKA DOJAZDOWA DO BAZY REGAT



MAPKA ORIENTACYJNA MARINY

Plan rozmieszczenia obiektów AZS na terenie ośrodka Gdańsk - Górk Zach. ul. Stogi 20

