

ZAWIADOMIENIE O REGATACH JACHTÓW MORSKICH ENERGA NORD CUP GDAŃSK 2024

21-23.06.2024

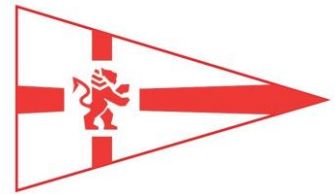
Pantaenius B8 Race

29.06.2024

Wyścig o Bursztynowy Puchar Neptuna

29-30.06.2024

Pantaenius Nord Cup Classic



1. PODSTAWOWE INFORMACJE

- 1.1. **B8 Race** – wyścig pełnomorski na trasie Start (okolice boi GW) – platforma wiertnicza Lotos Petrobaltic o nazwie B8 – Meta (na wysokości Jachtklubu Stoczni Gdańskiej, na Wiśle Śmiałej). Start 21.06.2024 godzina 19:00
- 1.2. **Nord Cup Classic** – regaty składają się z Wyścigu o Bursztynowy Puchar Neptuna (WoBPN), oraz czterech wyścigów krótkich 29-30.06.2024, pierwszy start o godzinie 10:00 w dniu 29.06.2024
- 1.3. **Klasyfikacje** (dla regat 1.1, 1.2):
 - Flota ORC w grupach ORC I i ORC II
 - Flota KWR w grupach KWR I i KWR II
 - Flota OPEN w grupach OPEN I i OPEN II
- 1.4. **Podział na grupy** (dla regat 1.1, 1.2):

Każda flota zostanie podzielona na grupy względem współczynnika: CDL dla floty ORC według proporcjonalnego podziału ze wszystkich zgłoszonych jachtów ORC lub innego ogłoszonego przez organizatora po zakończeniu zgłoszeń, współczynnika KWR dla floty KWR lub długości całkowitej jachtu dla floty OPEN. Wartość podziału na grupy KWR i OPEN zostanie ustalona jako średnia arytmetyczna dla całej floty. Flota nie zostanie podzielona na grupy jeśli zgłosi się do niej mniej niż 10 jachtów. Minimalna ilość jachtów w grupie to 5 jachtów
- 1.5. Jacht może się zgłosić do klasyfikacji tylko w jednej z flot

2. PRZEPISY

- 2.1. W regatach obowiązywać będą przepisy zdefiniowane w *Przepisach Regatowych Żeglarstwa*
- 2.2. Będą stosowane dodatkowo Przepisy Systemu Wyrównawczego ORC 2024, Przepisy Formuły KWR
- 2.3. Przepisy Wyposażenia Żeglarskiego (ERS)
- 2.4. Międzynarodowe Przepisy Zapobiegania Zderzeniom na Morzu (MPZZM)
- 2.5. Przepisy WS Offshore Special Regulations – kategoria 3 (bez tratwy) dla B8 Race oraz kategoria 4 dla pozostałych wyścigów
- 2.6. Zasady organizacji regat żeglarskich PZZ
- 2.7. Instrukcja żeglugi może zmienić niektóre przepisy regatowe

3. REKLAMOWANIE

Wymagane może być od jachtów, aby nosiły reklamy wybrane i dostarczone przez organizatora

4. UPRAWNIENIA I ZGŁOSZENIA

- 4.1. Regaty są otwarte dla wszystkich jachtów spełniających wymogi punktu 2
- 4.2. Uprawnione jachty mogą się zgłosić poprzez wypełnienie formularza dostępnego na stronie internetowej www.nordcup.pl, wraz z opłaceniem wymaganego wczesnego wpisowego* na 14 dni przed pierwszym startem danej klasy na konto: 79 1750 0012 0000 0000 3892 9728, właściciel konta: Yacht Club Gdańsk, ul. Gradowa 11, 80-802 Gdańsk
- 4.3. Zgłoszenia po terminie wymienionym w pkt 4.2 będą akceptowane pod następującymi warunkami: Wypełnienie formularza zgłoszenia dostępnego na stronie internetowej www.nordcup.pl oraz opłacenie późnego wpisowego** przewidzianego dla zgłoszeń po terminie wymienionym w pkt 4.2 dla danej klasy, nie później niż dwie godziny przed planowanym pierwszym startem danej klasy
- 4.4. Jacht zgłaszający się do regat Nord Cup Classic zgłasza się również do WoBPN
- 4.5. Właściciel/Armator/Kapitan zgłaszając jacht do regat ma obowiązek przesłania na maila info@nordcup.pl kopii aktualnej polisy OC jachtu lub OC sternika, świadectwa ORC wystawionego nie później niż 20.06.2024, licencji PZZ, listę załogi z wagą poszczególnych osób, aktualny numer telefonu komórkowego oraz potwierdzenia opłaty wpisowego do dnia 20.06.2024r do godziny 23.59

5. OPŁATY

- 5.1. Opłaty wpisowe wynoszą:

A. B8 Race:

- Wczesne wpisowe* – 350 zł od jachtu
- Późne wpisowe** – 500 zł od jachtu

B. Nord Cup Classic (zawiera WoBPN):

- Wczesne wpisowe* – 350 zł od jachtu i 20 zł od każdego członka załogi
- Późne wpisowe** – 500 zł od jachtu i 20 zł od każdego członka załogi

6. INSTRUKCJA ŻEGLUGI

Instrukcja żeglugi będzie dostępna na stronie regat nordcup.pl od 21.06.2024 od godz. 16:00

7. LOKALIZACJA REGAT

- 7.1. Dołączona mapka dojazdu pokazuje usytuowanie portu regat
- 7.2. Dołączona mapka akwenu pokazuje usytuowanie obszarów regatowych

8. PROGRAM

8.1. Program ramowy

	B8 Race	Nord Cup Classic
21 czerwca 2024	1200-2000 – otwarte biuro regat 1200-1600 – zgłoszenia, kontrola wyposażenia jachtów 1700 – odprawa sterników i podanie listy startowej 1900 – start wyścigu B8 Race	
28 czerwca 2024		0800-2000 – otwarte biuro regat – zgłoszenia, kontrola wyposażenia jachtów
29 czerwca 2024		0800-2000 – otwarte biuro regat 0830 – odprawa sterników i podanie listy startowej 1000 – start do pierwszego wyścigu 1200 – start do wyścig WoBPN
30 czerwca 2024	1600 – ceremonia dekoracji zwycięzców i loteria nagród rzeczowych	0800-2000 – otwarte biuro regat 0830 – odprawa sterników 1000 – pierwszy wyścig dnia 1600 – zakończenie regat
Ilość przewidzianych wyścigów	1 długi (B8)	1 na trasie otwartej (WoBPN) 4 góra/dół

8.2. Wszelkie komunikaty dla uczestników regat będą podawane na oficjalnej tablicy elektronicznej regat

8.3. Jacht, który nie zgłosi się na 3 godziny przed swoim pierwszym startem może zostać sklasyfikowany jako DNS

8.4. Godziny odprawy sterników i odpraw meteorologicznych będą podane oddzielnym komunikatem

8.5. Pomiar i inspekcje: każdy jacht musi być dostępny do pomiarów i inspekcji kontrolnych zgodnie z programem w pkt 8.

8.6. Program atrakcji na łodzi zostanie podany oddzielnym komunikatem

9. PUNKTACJA

9.1. Jeden wyścig musi być rozegrany, aby uznać regaty za ważne

9.2. Stosowany będzie system małych punktów

9.3. Wynikiem jachtu w Nord Cup Classic będzie suma punktów zdobyta we wszystkich rozegranych wyścigach

9.5. We flocie ORC do obliczenia wyników stosowana będzie metoda Performance Curve Scoring (PCS)

9.6. Wynikiem jachtu w wyścigu B8 Race będzie rezultat uzyskany po przeliczeniu według formuły ORC lub zgodnie z formułą KWR lub dla jachtów we flocie OPEN kolejność na mecie

9.7. Przepis A5.3 będzie miał zastosowanie

10. MIEJSCA POSTOJU

Jachty mogą stacjonować w przyznanych im miejscach w porcie jachtowym w Centralnym Ośrodku Sportu Akademickiego w Górkach Zachodnich (ul. Stogi 20, Gdańsk)

11. OGRANICZENIA W WYCIĄGANIU Z WODY

Jachty kilowe nie mogą być wyciągane z wody podczas regat bez uprzedniej pisemnej zgody komisji regatowej i na warunkach tam określonych

12. SPRZĘT DO NURKOWANIA I PLASTIKOWE BASENY

W pobliżu jachtów kilowych, od sygnału przygotowania pierwszego wyścigu do końca regat nie wolno używać sprzętu do oddychania pod wodą i plastikowych basenów lub im podobnych

13. KOMUNIKACJA RADIOWA

Z wyjątkiem gdy jacht jest w niebezpieczeństwie lub komunikuje się z organizatorami regat, jachtowi nie wolno ani nadawać przez radio ani otrzymywać komunikatów radiowych niedostępnych dla wszystkich jachtów. Ograniczenie to obejmuje telefony komórkowe

14. NAGRODY

14.1. B8 Race: Trzy pierwsze załogi otrzymają puchary

14.2. Nord Cup Classic: Trzy pierwsze załogi otrzymają puchary

14.3. Przewidziane jest losowanie nagród rzeczowych

15. ZASTRZEŻENIE ODPOWIEDZIALNOŚCI

Zawodnicy uczestniczą w regatach wyłącznie na własne ryzyko. Patrz przepis 3. Decyzja o uczestnictwie w wyścigu. Organizator nie przyjmuje żadnej odpowiedzialności za uszkodzenia sprzętu lub osób lub śmierć wynikłych w związku z regatami, przed ich rozpoczęciem, podczas lub po regatach

16. PRAWO DO WIZERUNKU

Zgłaszając się do regat uczestnicy, armatorzy i ich goście wyrażają zgodę na fotografowanie i filmowanie osób i jachtów w czasie imprezy oraz dają organizatorowi i sponsorom bezpłatnie prawo na publikowanie i nadawanie tych materiałów we wszystkich mediach w celach promocyjnych, wydawniczych lub reklamowych

17. UBEZPIECZENIE

Każdy jacht uczestniczący musi być ubezpieczony od odpowiedzialności cywilnej na okres regat na minimalną sumę gwarancyjną 1.500.000 EUR lub równoważną

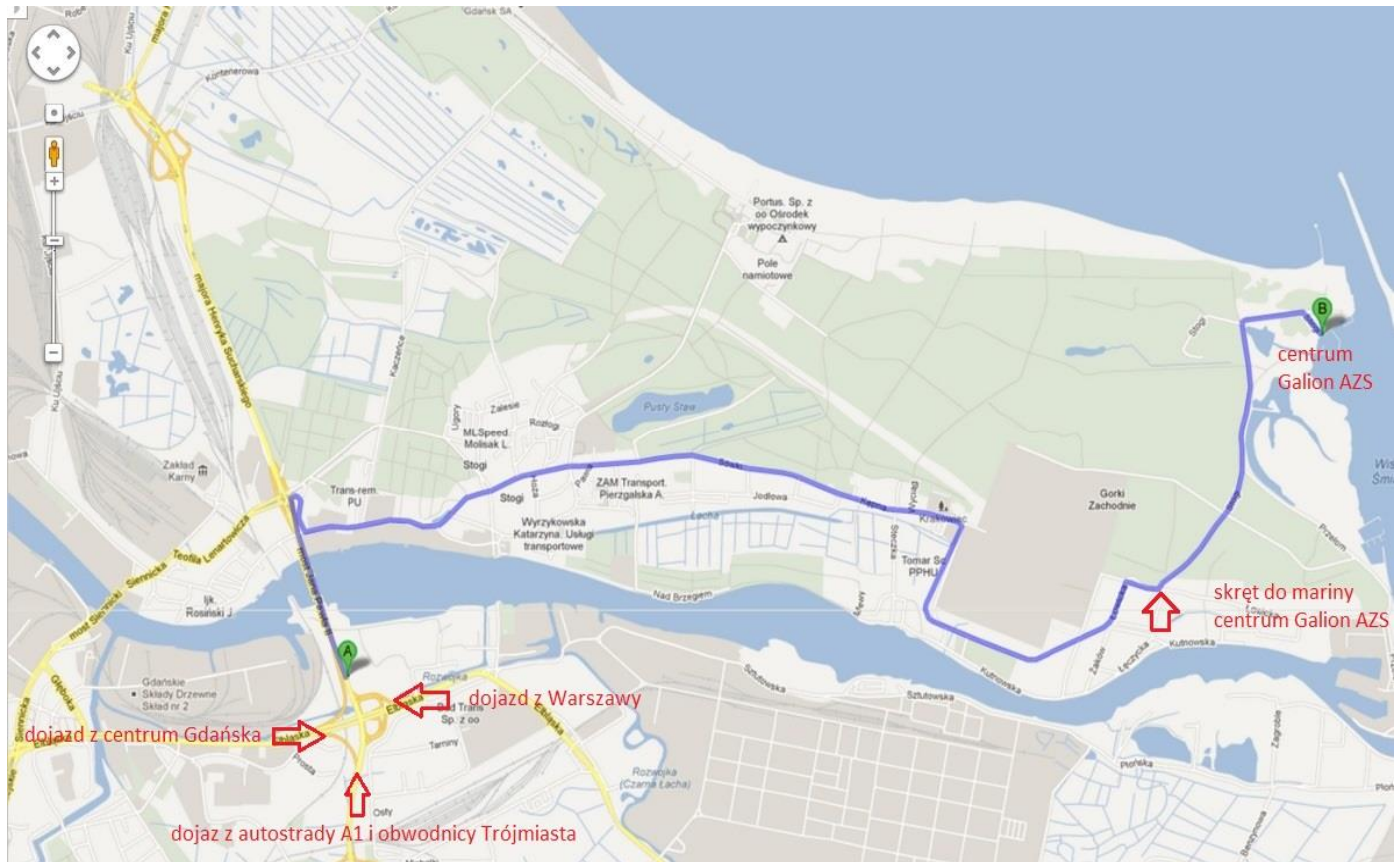
18. ORGANIZATORZY

Regaty organizowane są przez AZS Centralny Ośrodek Sportu Akademickiego i Yacht Club Gdańsk przy współpracy Polskiego Związku Żeglarskiego oraz Pomorskiego Związku Żeglarskiego

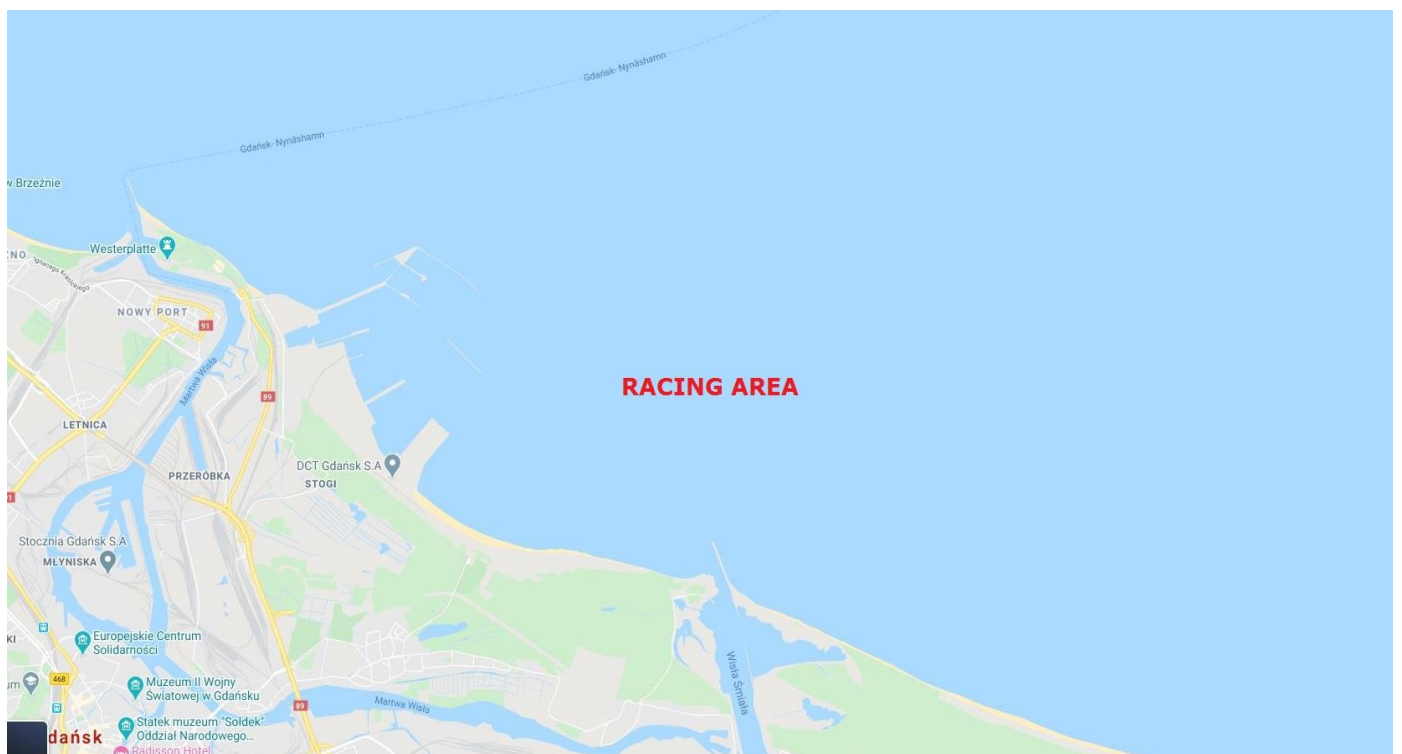
19. DODATKOWE INFORMACJE

Dla uzyskania dalszych informacji prosimy o kontakt z organizatorami pod info@nordcup.pl.
Więcej informacji oraz informacje o noclegach na www.nordcup.pl

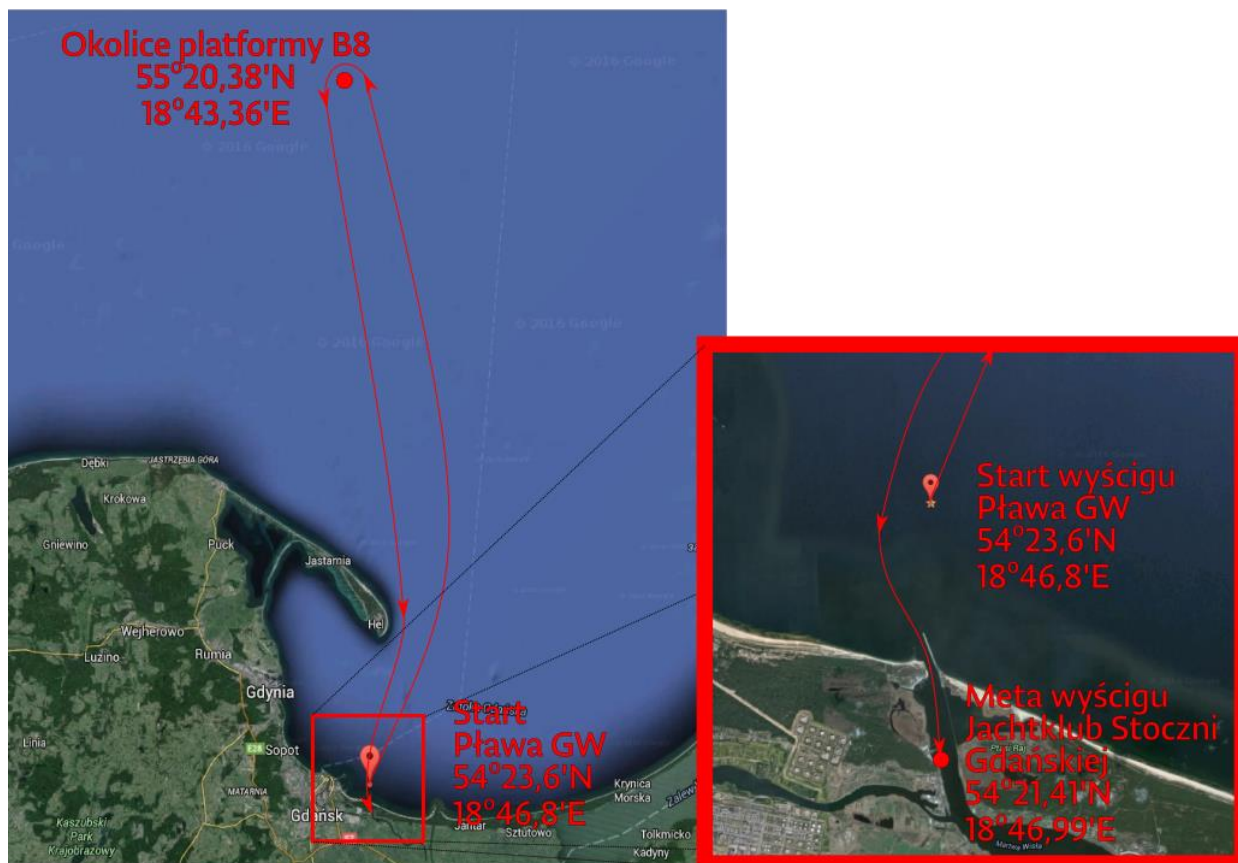
MAPKA DOJAZDOWA DO BAZY REGAT



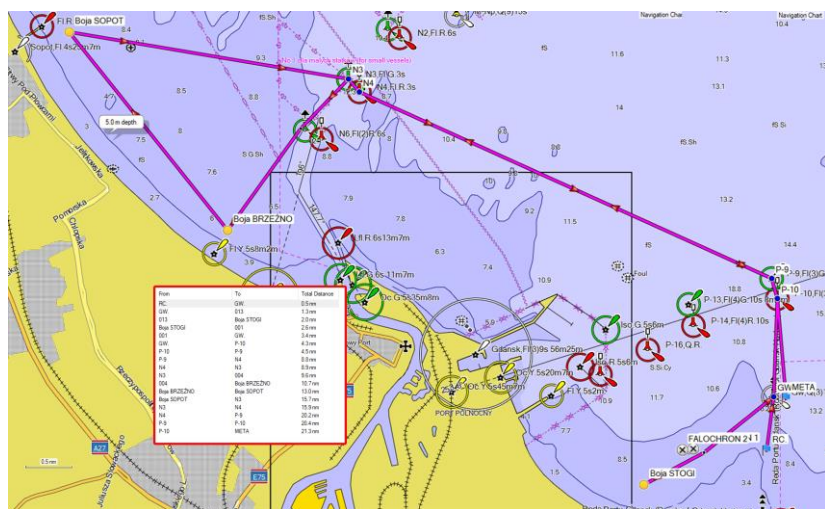
MAPA AKWENU



MAPA WYŚCIGU B8



Trasa WoBPN



Start okolice pławy GW – boja rozprzeczająca – Boja Stogi – P10-P9 – N4-N3 – Boja Brzeżno – Boja Sopot – N3-N4 – P9-P10 – Meta okolice GW