

# ZAWIADOMIENIE O REGATACH

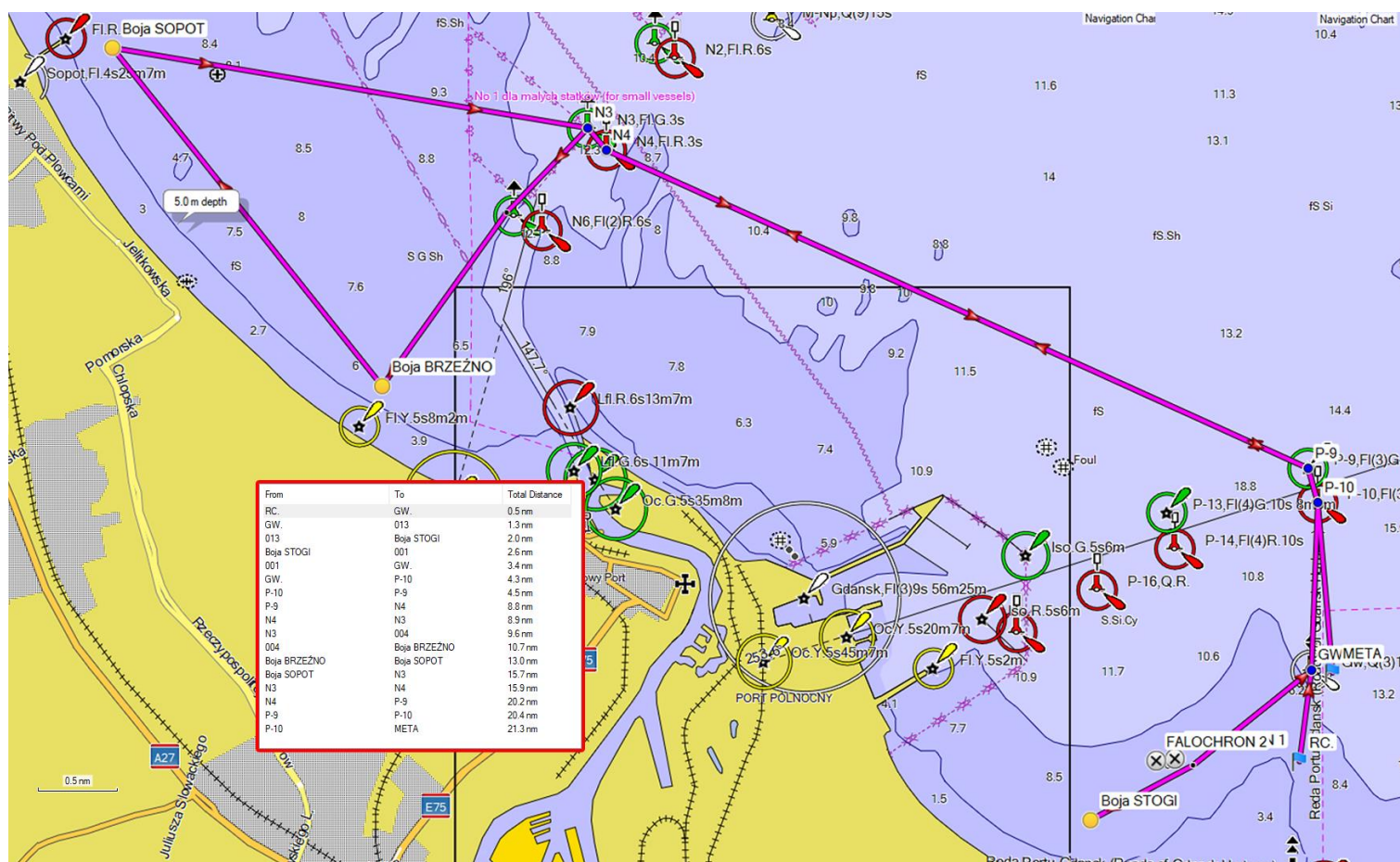
## REGATY ENERGA NORD CUP GDAŃSK 2022

### WYŚCIG O BURSZTYNOWY PUCHAR NEPTUNA

#### 01.07.2023 GDAŃSK

## PODSTAWOWE INFORMACJE

### TRASA WYŚCIGU



Start okolicy pławy GW – boja rozprawdzająca – Boja Stogi – P10-P9 – N4-N3 – Boja Brzeźno – Boja Sopot – N3-N4 – P9-P10 – Meta okolicy GW

## 1 PRZEPISY

1.1 W regatach obowiązywać będą przepisy zdefiniowane w *Przepisach Regatowych Żeglarstwa*

1.2 Instrukcja żeglugi może zmienić niektóre przepisy regatowe

## **2 REKLAMOWANIE**

Wymagane może być od jachtów, aby nosiły reklamy wybrane i dostarczone przez organizatora.

## **3 UPRAWNIENIA I ZGŁOSZENIA**

**3.1** Wyścig jest otwarty dla wszystkich jednostek napędzanych wiatrem

**3.2** Uprawnione jachty mogą się zgłosić poprzez wypełnienie formularza dostępnego na stronie internetowej [www.nordcup.pl](http://www.nordcup.pl) do dnia 1.07.2023 do godziny 09:30

## **4 OPŁATY**

- 20 zł od osoby/członka załogi
- Jednostki startujące w regatach Nord CUP Classic – nie ponoszą żadnej opłaty

## **5 INSTRUKCJA ŻEGLUGI**

Instrukcja żeglugi będzie dostępna na stronie internetowej [www.nordcup.pl](http://www.nordcup.pl) od dnia 30.06.2023

## **6 LOKALIZACJA REGAT**

**6.1** Dołączona mapka dojazdu pokazuje usytuowanie portu regat

**6.2** Dołączona mapka akwenu pokazuje trasę wyścigu

## **7 PROGRAM**

**7.1** Biuro regat zlokalizowane jest w Centralnym Ośrodku Sportu Akademickiego w Górkach Zachodnich i jest otwarte od piątku 30.06 do niedzieli 02.07.2023 w godzinach 08:00 - 20:00

**7.2** Jacht, który nie zarejestruje się na 3 godziny przed startem może zostać sklasyfikowany jako DNS

**7.3** Sygnał ostrzeżenia do startu Wyścigu zostanie podany o godzinie 12.25. Wyścig o Bursztynowy Puchar Neptuna będzie wliczony do klasyfikacji regat Nord CUP Classic dla jachtów morskich ORC i KWR oraz grupy Open

## **8 NAGRODY**

**8.1** Najszybsza jednostka, która ukończy trasę wyścigu zostanie nagrodzona przechodnim Bursztynowym Pucharem Neptuna, a jej imię, nazwisko i nazwa jednostki zostaną wygrawerowane na tym pucharze, który stanowi stałą ekspozycję Muzeum Bursztynu w Gdańsku

**8.2.** Nagrodzona zostanie również najszybsza jednostka w każdej z podkategorii:

- Jachty jednokadłubowe poniżej 6,5 m
- Jachty jednokadłubowe 6,5 – 8 m
- Jachty jednokadłubowe 8 – 10 m
- Jachty jednokadłubowe 10 – 12 m
- Jachty jednokadłubowe powyżej 12 m
- Jachty wielokadłubowe
- Deski z żaglem lub latawcem

## **9 KOMUNIKACJA RADIOWA**

Z wyjątkiem gdy jacht jest w niebezpieczeństwie lub komunikuje się z organizatorami regat, jachtowi nie wolno ani nadawać przez radio ani otrzymywać komunikatów radiowych niedostępnych dla wszystkich jachtów.

Ograniczenie to obejmuje telefony komórkowe

## 10 ZASTRZEŻENIE ODPOWIEDZIALNOŚCI

Zawodnicy uczestniczą w regatach wyłącznie na własne ryzyko. Patrz przepis 3. Decyzja o uczestnictwie w wyścigu. Organizator nie przyjmuje żadnej odpowiedzialności za uszkodzenia sprzętu lub osób lub śmierć wynikłych w związku z regatami, przed ich rozpoczęciem, podczas lub po regatach

## 11 PRAWO DO WIZERUNKU

Zgłaszając się do regat uczestnicy, armatorzy i ich goście wyrażają zgodę na fotografowanie i filmowanie osób i jachtów w czasie imprezy oraz dają organizatorowi i sponsorom bezpłatnie prawo na publikowanie i nadawanie tych materiałów we wszystkich mediach w celach promocyjnych, wydawniczych lub reklamowych

## 12 UBEZPIECZENIE

Każdy jacht uczestniczący musi być ubezpieczony od odpowiedzialności cywilnej na okres regat na minimalną sumę gwarancyjną 1.500.000 EUR lub równoważną

## 13 ORGANIZATORZY

Regaty organizowane są przez AZS Galion w Górkach Zachodnich i Yacht Club Gdańsk przy współpracy z Polskim Związkiem Żeglarskim i Pomorskim Związkiem

## 14 DODATKOWE INFORMACJE

Dla uzyskania dalszych informacji prosimy o kontakt z organizatorami pod [info@nordcup.pl](mailto:info@nordcup.pl).

Więcej informacji oraz informacje o noclegach na [www.nordcup.pl](http://www.nordcup.pl)

## MAPKA DOJAZDOWA DO BAZY REGAT

