

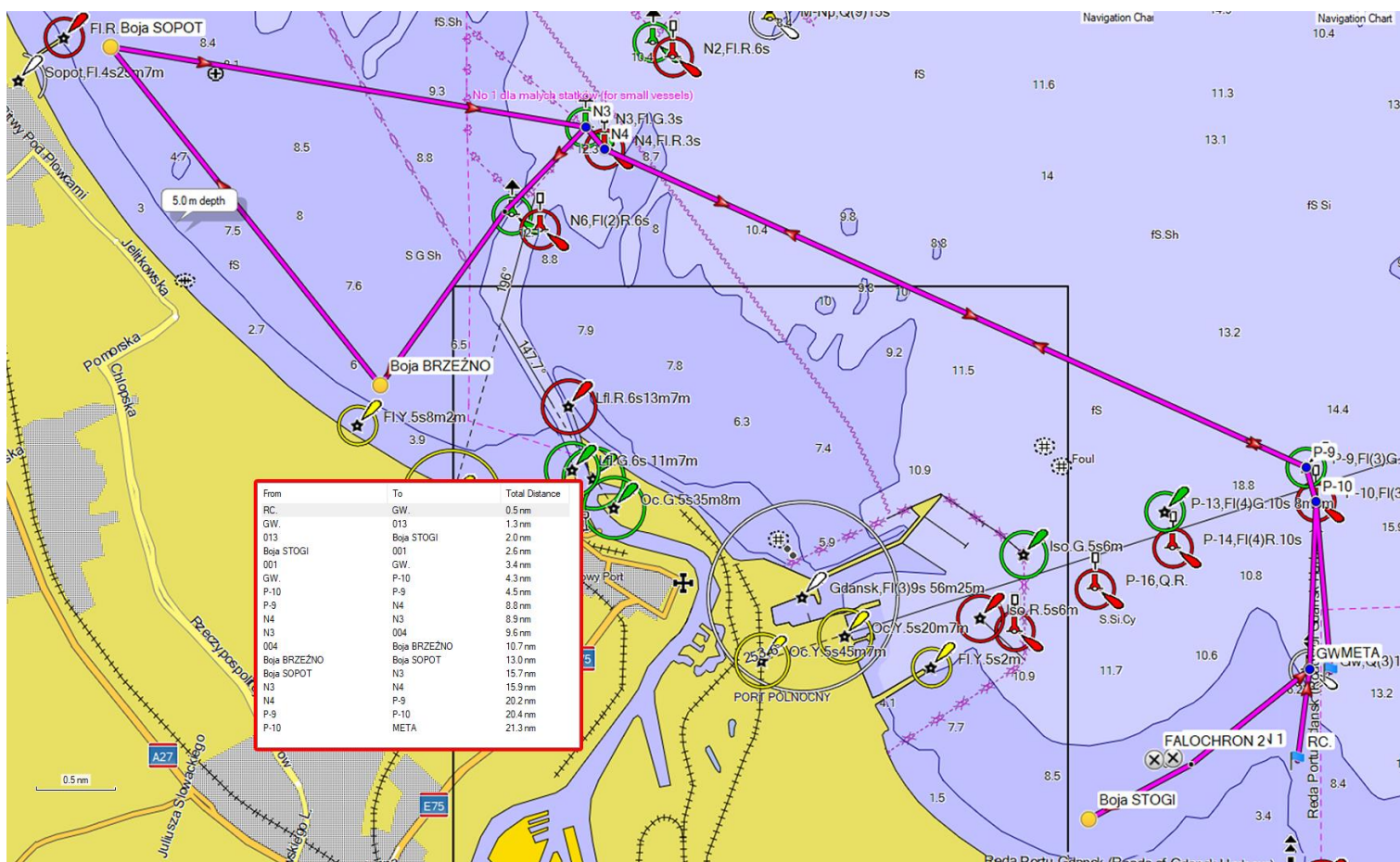
ZAWIADOMIENIE O REGATACH

REGATY LOTOS NORD CUP GDAŃSK 2022

WYŚCIG O BURSZTYNOWY PUCHAR NEPTUNA 02.07.2022 GDAŃSK

PODSTAWOWE INFORMACJE

TRASA WYŚCIGU



Start okolice pływacy GW – boja rozprowadzająca – Boja Stogi – P10-P9 – N4-N3 – Boja Brzeżno – Boja Sopot – N3-N4 – P9-P10 – Meta okolice GW

1 PRZEPISY

- 1.1 W regatach obowiązywać będą przepisy zdefiniowane w *Przepisach Regatowych Żeglarstwa 2021-2024*.
1.2 Instrukcja żeglugi może zmienić niektóre przepisy regatowe

2 REKLAMOWANIE

Wymagane może być od jachtów, aby nosiły reklamy wybrane i dostarczone przez organizatora.

3 UPRAWNIENIA I ZGŁOSZENIA

- 3.1 Wyścig jest otwarty dla wszystkich jednostek napędzanych wiatrem
3.2 Uprawnione jachty mogą się zgłosić poprzez wypełnienie formularza dostępnego na stronie internetowej www.nordcup.pl do dnia 2.07.2022 do godziny 09:30

4 OPŁATY

Brak opłaty wpisowej.

5 INSTRUKCJA ŻEGLUGI

Instrukcja żeglugi będzie dostępna na stronie internetowej www.nordcup.pl od dnia 01.07.2022

6 LOKALIZACJA REGAT

- 6.1 Dołączona mapka dojazdu pokazuje usytuowanie portu regat
6.2 Dołączona mapka akwenu pokazuje trasę wyścigu

7 PROGRAM

- 7.1 Biuro regat zlokalizowane jest w Centralnym Ośrodku Sportu Akademickiego w Górkach Zachodnich i jest otwarte od piątku 01.07 do niedzieli 03.07.2022 w godzinach 08:00 - 20:00
7.2 Jacht, który nie zarejestruje się na 3 godziny przed startem może zostać sklasyfikowany jako DNS
7.3 Sygnał ostrzeżenia do startu Wyścigu zostanie podany o godzinie 12.25. Wyścig o Bursztynowy Puchar Neptuna będzie wliczony do klasyfikacji regat Nord CUP Classic dla jachtów morskich ORC i KWR oraz grupy Open

8 NAGRODY

- 8.1 Najszybsza jednostka, która ukończy trasę wyścigu zostanie nagrodzona przechodnim Bursztynowym Pucharem Neptuna, a jej imię, nazwisko i nazwa jednostki zostaną wygrawerowane na tym pucharze, który stanowi stałą ekspozycję Muzeum Bursztynu w Gdańsku
8.2. Nagrodzona zostanie również najszybsza jednostka w każdej z podkategorii:
- Jachty jednokadłubowe poniżej 6,5 m
 - Jachty jednokadłubowe 6,5 – 8 m
 - Jachty jednokadłubowe 8 – 10 m
 - Jachty jednokadłubowe 10 – 12 m
 - Jachty jednokadłubowe powyżej 12 m
 - Jachty wielokadłubowe
 - Deski z żaglem lub latawcem

9 KOMUNIKACJA RADIOWA

Z wyjątkiem gdy jacht jest w niebezpieczeństwie lub komunikuje się z organizatorami regat, jachtowi nie wolno ani nadawać przez radio ani otrzymywać komunikatów radiowych niedostępnych dla wszystkich jachtów. Ograniczenie to obejmuje telefony komórkowe

10 ZASTRZEŻENIE ODPOWIEDZIALNOŚCI

Zawodnicy uczestniczą w regatach wyłącznie na własne ryzyko. Patrz przepis 3. Decyzja o uczestnictwie w wyścigu. Organizator nie przyjmuje żadnej odpowiedzialności za uszkodzenia sprzętu lub osób lub śmierć wynikłych w związku z regatami, przed ich rozpoczęciem, podczas lub po regatach

11 PRAWO DO WIZERUNKU

Zgłaszając się do regat uczestnicy, armatorzy i ich goście wyrażają zgodę na fotografowanie i filmowanie osób i jachtów w czasie imprezy oraz dają organizatorowi i sponsorom bezpłatnie prawo na publikowanie i nadawanie tych materiałów we wszystkich mediach w celach promocyjnych, wydawniczych lub reklamowych

12 UBEZPIECZENIE

Każdy jacht uczestniczący musi być ubezpieczony od odpowiedzialności cywilnej na okres regat na minimalną sumę gwarancyjną 1.500.000 EUR lub równoważną

13 ORGANIZATORZY

Regaty organizowane są przez AZS Galion w Górkach Zachodnich i Yacht Club Gdańsk przy współpracy z Polskim Związkiem Żeglarskim i Pomorskim Związkiem

14 DODATKOWE INFORMACJE

Dla uzyskania dalszych informacji prosimy o kontakt z organizatorami pod info@nordcup.pl.

Więcej informacji oraz informacje o noclegach na www.nordcup.pl

MAPKA DOJAZDOWA DO BAZY REGAT

