



**II Puchar Ministra Marka Gróbarczyka Sekretarza Stanu w Ministerstwie Infrastruktury w
Żeglarskiej Klasie Cadet
Mikołajki, 25 - 27.08.2023r.**

INSTRUKCJA ŻEGLUGI

Organizator :

- Mazurski Klub Żeglarski w Mikołajkach
- Prezes MKŻ Mikołajki Jan Leszczyński

1. PRZEPISY

- 1.1 Regaty zostaną rozegrane zgodnie z 'przepisami' zdefiniowanymi w Przepisach Regatowych Żeglarstwa, Przepisami klasowymi.
- 1.2 W regatach obowiązuje dodatek: T, Przepisów Regatowych Żeglarstwa.

2. KOMUNIKACJA Z ZAWODNIKAMI

Komunikaty dla zawodników będą umieszczane na platformie internetowej upwind24. Zgłoszenia do regat tylko online.

3. ZMIANY W INSTRUKCJI ŻEGLUGI

Wszystkie zmiany w instrukcji żeglugi będą ogłaszane nie później niż 2 godziny przed planowanym startem do wyścigu.

4. PROGRAM REGAT

- 4.1 Planuje się rozegranie 5 wyścigów
- 4.2 Wyścigi planowane są jak poniżej:

Termin	Wyścigi	Czas sygnału ostrzeżenia, inne
Piątek 25.08.2023r.		11.30 Trening na jez. Śniardwy
Sobota 26.08.2023r.	1	11.00 Start Przewiduje się rozegranie 3 wyścigów.
Niedziela 27.08.2023r.	Kolejne wyścigi	11.00 Następny wyścig zaraz po zakończeniu pierwszego wyścigu dnia. Przewiduje się rozegranie 2 wyścigów.
	15.00	Zakończenie regat.

- 4.3 Wyścigi nierozegrane w danym dniu mogą zostać rozegrane w kolejnym dniu decyzją komisji regatowej.
- 4.4 Ostatniego dnia regat żaden sygnał ostrzeżenia nie zostanie podany później niż o godzinie 13.30.
- 4.5 Obowiązuje flaga D MKS wywieszona na maszcie w klubie, które oznacza pozwolenie na wodowanie łodzi.

5. FLAGI KLASY

Flagą klasy Cadet będzie flaga biała z literą C.

6. TRASY

- 6.1 Trasę regat określają Załączniki 1 i 2 do niniejszej Instrukcji Żeglugi.
- 6.2 Przewiduje się możliwość skrócenie trasy zgodnie z przepisem PRŻ 32
- 6.3 Komisja Regatowa może zasygnalizować zastosowanie skróconej trasy poprzez wystawienie flagi S na Statku Komisji Regatowej. Opis skrócenia trasy jest w Załączniku 1 i 2.
- 6.4 Obowiązują dwie trasy regat
 - a) Trasa trójkątna załącznik nr 1 na jeziorze Mikołajskim
 - b) Trasa trapezowa załącznik nr 2 na jeziorze Śniardwy

7. ZNAKI

- 7.1 Znakami będą, boje koloru żółtego w kształcie walca.
- 7.2 Znakami linii startu będzie, statek Komisji Sędziowskiej na jednym końcu linii startu i boja szara walcowa na drugim końcu linii.
- 7.3 Znakami linii mety będzie statek Komisji Sędziowskiej na jednym końcu linii startu i boja szara walcowa na drugim końcu linii.
- 7.4 Znakiem zastępczym będzie boja biała w kształcie stożka.

8. START

- 8.1 Starty do wyścigów przeprowadzone będą zgodnie z PRŻ 26.
- 8.2 Jacht, który wystartuje później niż 4 minuty po sygnale startu będzie klasyfikowany jako DNF.

9. ZMIANA NASTĘPNEGO BOKU TRASY

Zgodnie z PRŻ 33.

10. META

Linia mety przebiegać będzie pomiędzy masztem na statku KS i boją szarą walcową na drugim końcu linii.

11. LIMIT CZASU

Jachty, które nie ukończą wyścigu w czasie 15 minut po pierwszym jachcie swojej klasy będą sklasyfikowane jako DNF bez rozpatrywania. Zmienia to PRŻ 35,A5.1 i A5.2.

12. PROTESTY I PROŚBY O ZADOŚĆUCZYNIENIE

- 12.1 Formularze prośby o rozpatrywanie dostępne w biurze regat. Protesty i prośby o zadośćuczynienie lub wznowienie rozpatrywania muszą być dostarczone do biura regat w określonym limicie czasu.
- 12.2 Dla ważności protestu obowiązuje powiadomienie o zamiarze protestowania statek komisji regatowej możliwie jak najszybciej po ukończeniu wyścigu bez jakiegokolwiek kontaktu z trenerem, rodzicami, itp. Niniejszy punkt zmienia PRŻ 61.
- 12.3 Limit czasu składania protestów wynosi 60 minutach po ukończenia przez ostatni jacht ostatniego wyścigu w danym dniu.
- 12.4 Zestawienie protestów będące informacją dla zawodników o terminie rozpatrywania oraz, czy są stroną lub świadkiem w proteście, wywieszane będzie w ciągu 15 minut po zakończeniu limitu czasu składania protestów. Rozpatrywanie odbywać będzie się w biurze regat.
- 12.5 Zawiadomienie o protestach składanych przez komisję regatową lub zespół protestowy będą wywieszane celem poinformowania zawodników zgodnie z przepisami 61.1(b).
- 12.6 Ostatniego dnia regat limit czasu składania protestów wynosi 30 minut po ukończenia przez ostatni jacht ostatniego wyścigu.

13. PUNKTACJA

- 13.1 Przy rozegraniu 3 wyścigów wynikiem punktowym będzie łączna suma punktów ze wszystkich wyścigów.
- 13.2 Gdy zostało zakończonych 4 lub więcej wyścigów, wynikiem punktowym jachtu w serii będzie łączna suma jego punktów ze wszystkich wyścigów z odrzuceniem najgorszego wyniku.
- 13.3 Regaty zostaną uznane za ważne po rozegraniu 1 wyścigu.

14. ZASTRZEŻENIE ODPOWIEDZIALNOŚCI

- 14.1 Organizator i Komisja regatowa nie przyjmuje żadnej odpowiedzialności za uszkodzenia sprzętu lub zranienia osób lub za śmierci, wynikłe w związku z regatami, przed ich rozpoczęciem, podczas ich trwania lub po regatach. Żadna z czynności wykonana lub niewykonana przez Organizatorów, nie zwalnia uczestników regat od ponoszenia odpowiedzialności za jakąkolwiek szkodę spowodowaną przez zawodnika lub jego jacht, wynikającą z udziału w regatach.
- 14.2. Kierownicy i trenerzy ekip są zobowiązani do kontroli ilości wypływających i powracających załóg do portu. Wszelkie wątpliwości dotyczące braku załogi natychmiast należy zgłaszać do KS.
- 14.3 Trenerzy holują tam i z powrotem, łodzie zawodników od portu na akwen regat na jeziorze Śniardwy.

15. PRAWA DO WIZERUNKU

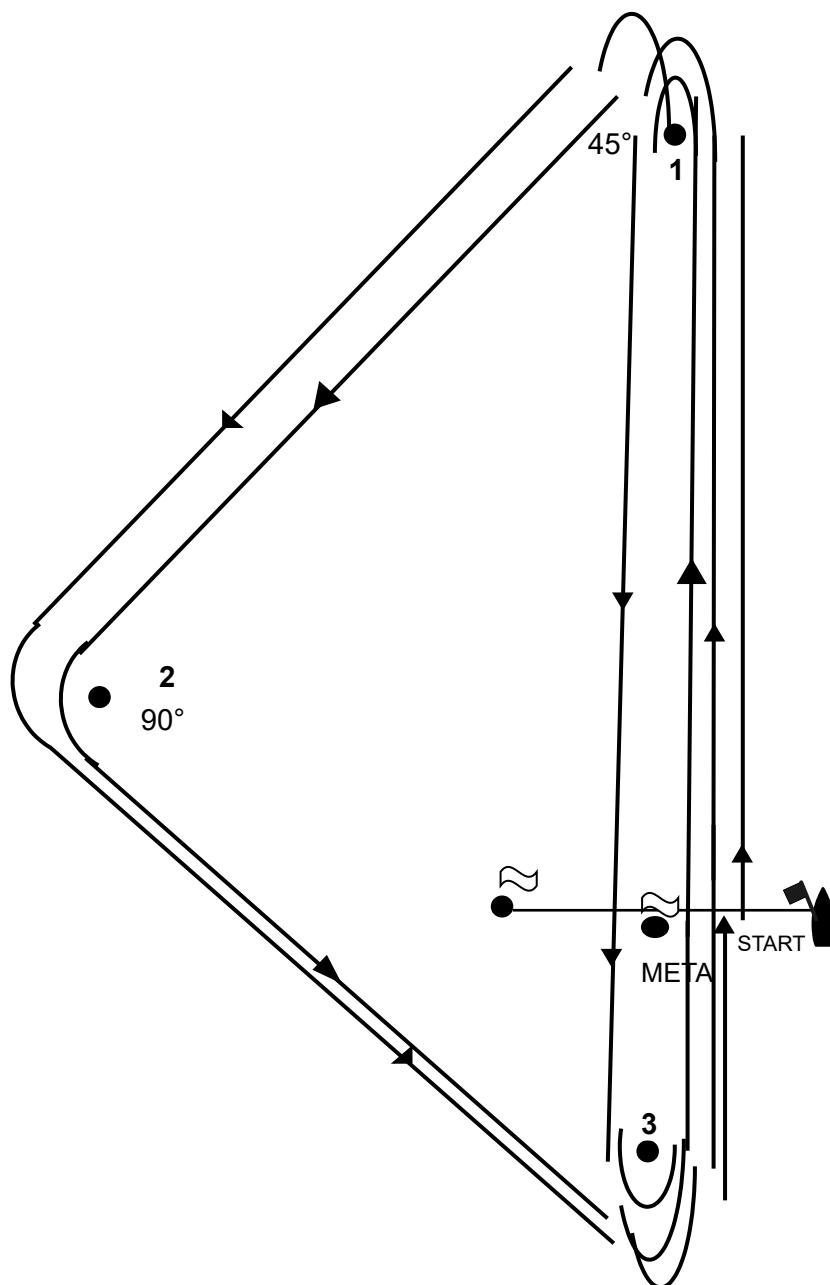
Zgłaszając się do regat zawodnicy, trenerzy i osoby towarzyszące wyrażają zgodę na bezpłatne wykorzystanie swego wizerunku przez organizatorów i sponsorów podczas zdjęć, filmów i innych reprodukcji w czasie trwania regat oraz we wszystkich materiałach dotyczących regat.

Regaty odbywają się na zasadach ogólnych ze szczególnym obowiązkiem przestrzegania § 6.03 i 6.03 bis przepisów żeglugowych na śródlądowych drogach wodnych.

KOMISJA REGATOWA ŻYCZY WSZYSTKIM UCZESTNIKOM REGAT SUKCESÓW.

*Sędzia Główny
Dariusz Mazur*

SZKIC TRASY REGAT



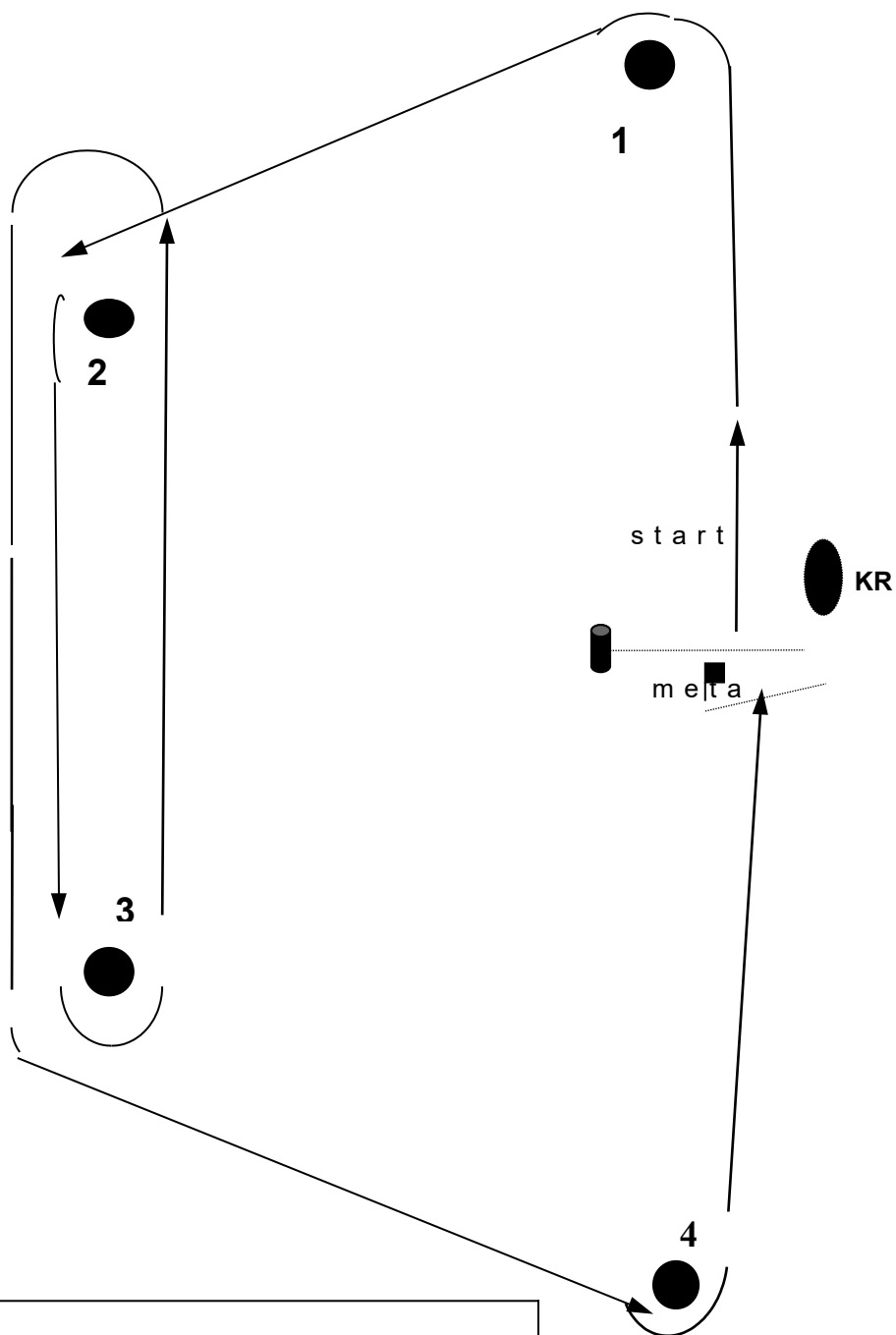
TRASA

Start - 1 - 2 - 3 - 1 - 3 - 1 - 2 - 3 - Meta

TRASA SKRÓCONA

Start - 1 - 2 - 3 - 1 - 3 - Meta

SZKIC TRASY REGAT



Trasa
start – 1 – 2 – 3 – 2 – 3 – 4 – meta.
Trasa skrócona
start – 1 – 2 – 3 – 4 - meta.

SĘDZIA GŁÓWNY

Dariusz Mazur

